

PSYCHIATRES

Dr Catherine CESCUTTI



Contact : 0472/75.41.80
c.cescutti@epsilon.be

Horaires :
 Mardi après-midi
 Jeudi après-midi
 Mercredi

- Responsable d'équipe
- Psychiatre Infanto-juvénile
- Psychothérapeute d'orientation systémique et familiale
- Enfants, Adolescents, Jeunes adultes, familles et guidance parentale

Langues : Français, Anglais, Luxembourgeois
 (+ Espagnol, Allemand, Italien)

Dr Carine DE BUCK



Contact : 0473/58.43.64
c.debuck@epsilon.be

Horaires :
 Mardi de 14h00 à 19h00
 Mercredi de 8h00 à 13h00

- Psychiatrie infanto-juvénile (enfants, adolescents et jeunes adultes)
- Pédopsychiatrie générale, bilans diagnostiques et traitements
- Psychothérapie analytique individuelle et familiale
- Psychodrame et groupes thérapeutiques
- Expertises pédopsychiatriques (Tribunal de la Famille et Tribunal de la Jeunesse)
- Supervisions individuelles, groupales et institutionnelles
- Formatrice

Langues : Français, Anglais

Dr Donatienne DEMULIER



Contact :
d.demulier@epsilon.be

Horaires :
 Mardi et mercredi

- Psychiatre infanto-juvénile
- Psychothérapeute d'orientation systémique
- Enfants et adolescents
- Pédopsychiatrie périnatale (projet de grossesse, grossesse en cours, grossesse interrompue, post-partum)
- Thérapie de la relation précoce parents-bébé

Langues : Français

Dr Judith DEREAU



Permanence téléphonique
 Du lundi au vendredi
 entre 09h30 et 10h00
 via La Ramée 02/431.76.00

Horaires :
 Mardi de 13h00 à 19h00

- Psychiatre d'adolescents et jeunes adultes
- D'orientation psychodynamique
- Spécialisée dans les troubles des conduites alimentaires type Anorexie-Boulimie

Langues : Français

Dr Sean MAILLEUX



Contact :
0493/37.74.57

Horaires :
mardi et mercredi de
13h30 à 17h30

- Pédopsychiatre
- pratique enfant-ado-famille
- systémicien

Langues : Français

ASSISTANTES EN PSYCHIATRIE

Dr Sabine ADDI



Contact :
s.addi@epsylon.be

Horaires :
Lundi matin, mardi matin
et mercredi après-midi

- Assistante psychiatre

Langues : Français

Dr Charlotte JADOUL



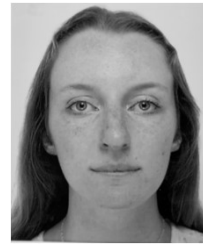
Contact :
c.jadoul@epsylon.be

Horaires :
Lundi matin
Mardi, mercredi après-midi

- Assistante psychiatre

Langues : Français

Dr Lucie LANDEN



Contact :
l.landen@epsylon.be

- Assistante psychiatre

Langues : Français

PSYCHOLOGUES

Mme Anne BAWIN



Contact : 0478/49.69.87

Horaires :
Le mercredi

- Psychologue clinicienne
- Psychothérapeute analytique pour enfants et adolescents

Langues : Français

Mme Monique DAMGAJIAN-JOLAS



Contact : 0472/12.02.33
m.damgajian@epsylon.be

Horaires :
Mercredi et jeudi après-
midi

- Psychologue d'orientation analytique
- Enfants, adolescents, adultes et guidance parentale

Langues : Français, Anglais, Arabe (Moyen Orient)

M. Gabriel DA COSTA

Contact : 0476/56.38.30
g.dacostacorreia@epsylon.be

Horaires :
mardi et mercredi après-midi

- Psychologue d'orientation systémique
- Psychothérapie individuelle, familiale ou conjugale, guidance parentale ; pour adolescents ou adultes

Langues : Français, Portugais, Anglais

Mme Bénédicte DELWART

Contact : 0479/94.74.23
b.delwart@epsylon.be

Horaires :
lundi, mercredi et jeudi

- Psychologue et psychothérapeute d'orientation analytique
- Adolescents et adultes

Langues : Français

Mme Marine DUBUQUOY

Contact :
m.dubuquoy@epsylon.be

Horaires :
lundi de 9h00 à 13h00
Mercredi après-midi

- Psychologue d'orientation analytique
- Pratique avec les adolescents et les adultes

Langues : Français

Mme Dorothée DUSAUCY

Contact : 0475/36.34.20
d.dusaucy@epsylon.be

Horaires :
tous les mercredis après-midi

- Psychologue
- Psychothérapeute systémicienne
- Spécialité : adolescents, familles, Parents d'ados, couple

Langues : Français

Mme Cevahir KARACA

Contact : 0488 86 20 48

Horaires :
samedi de 10h00 à 14h00

- Psychologue clinicienne
- Psychothérapeute infanto-juvénile d'orientation analytique
- Enfants - Adolescents - Jeunes adultes

Langues : Français et Turc

M. François LAGRANGE

Contact :
f.lagrange@epsylon.be

Horaires :
lundi après-midi

- Psychologue et psychothérapeute

Langues : Français

Mme Sabrina TABAN



Contact : 0477/67.66.57
s.taban@epsylon.be

Horaires :
Mardi après-midi

- Psychologue d'orientation systémique
- Adolescents en individuel et en famille
- Expérience dans les troubles alimentaires et dans les problématiques liées au développement adolescente

Langues : Français

NEUROPSYCHOLOGUE

Mme Luisa RUIZ



Contact : l.ruiz@epsylon.be

Horaires :
Le mercredi
A PsyPluriel

Langues : Français